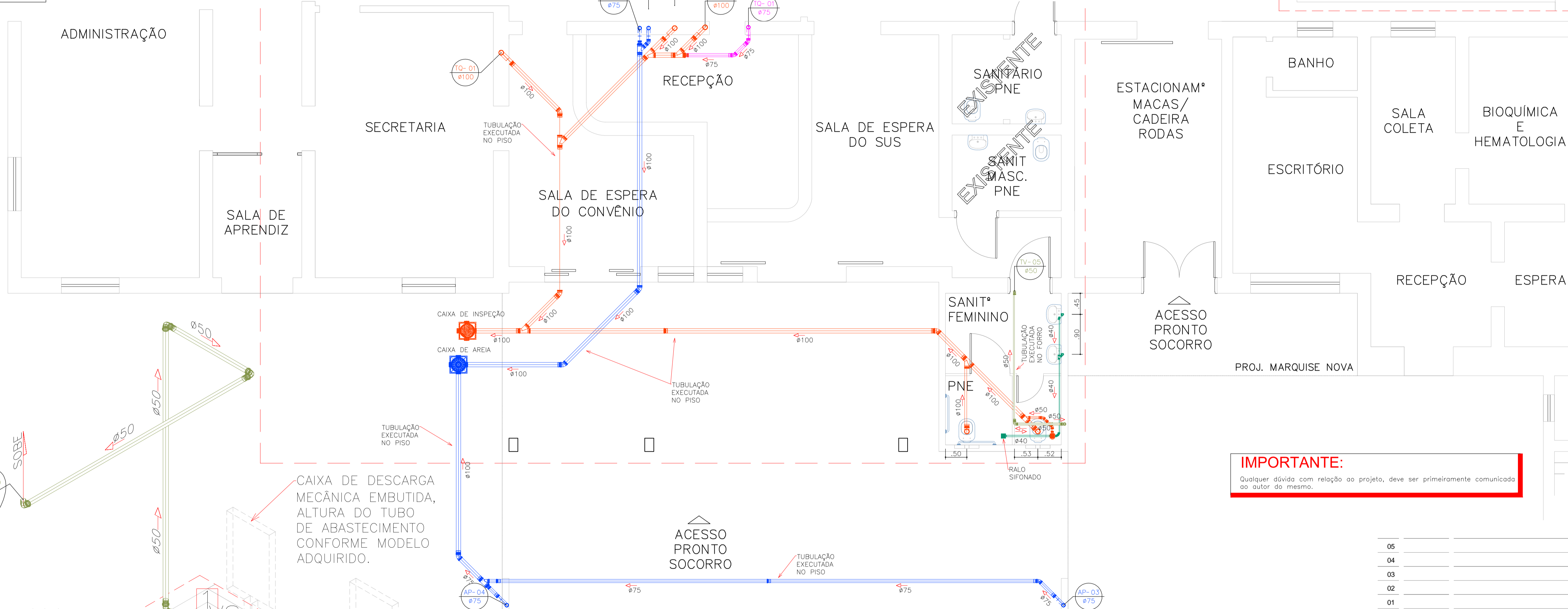
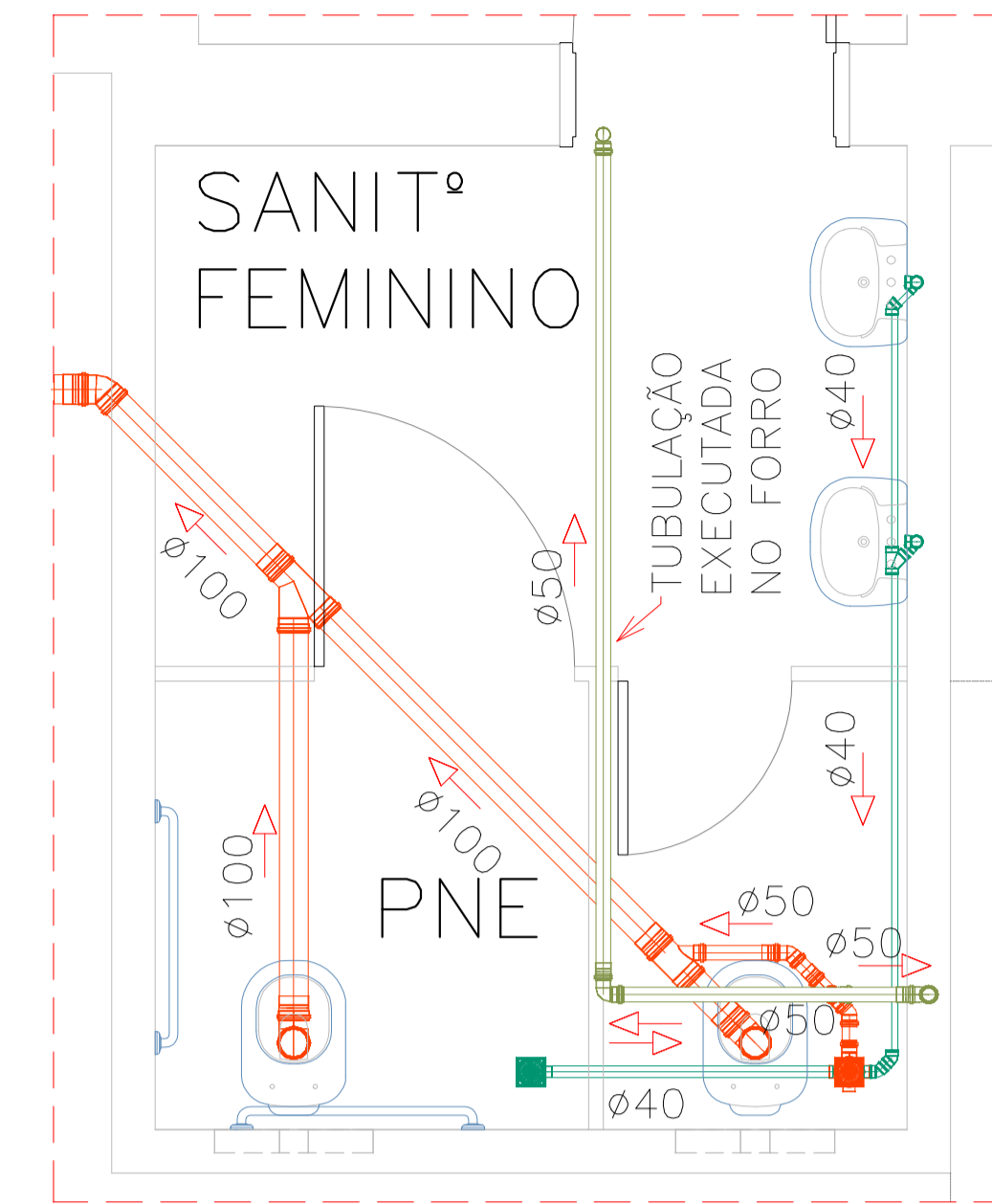
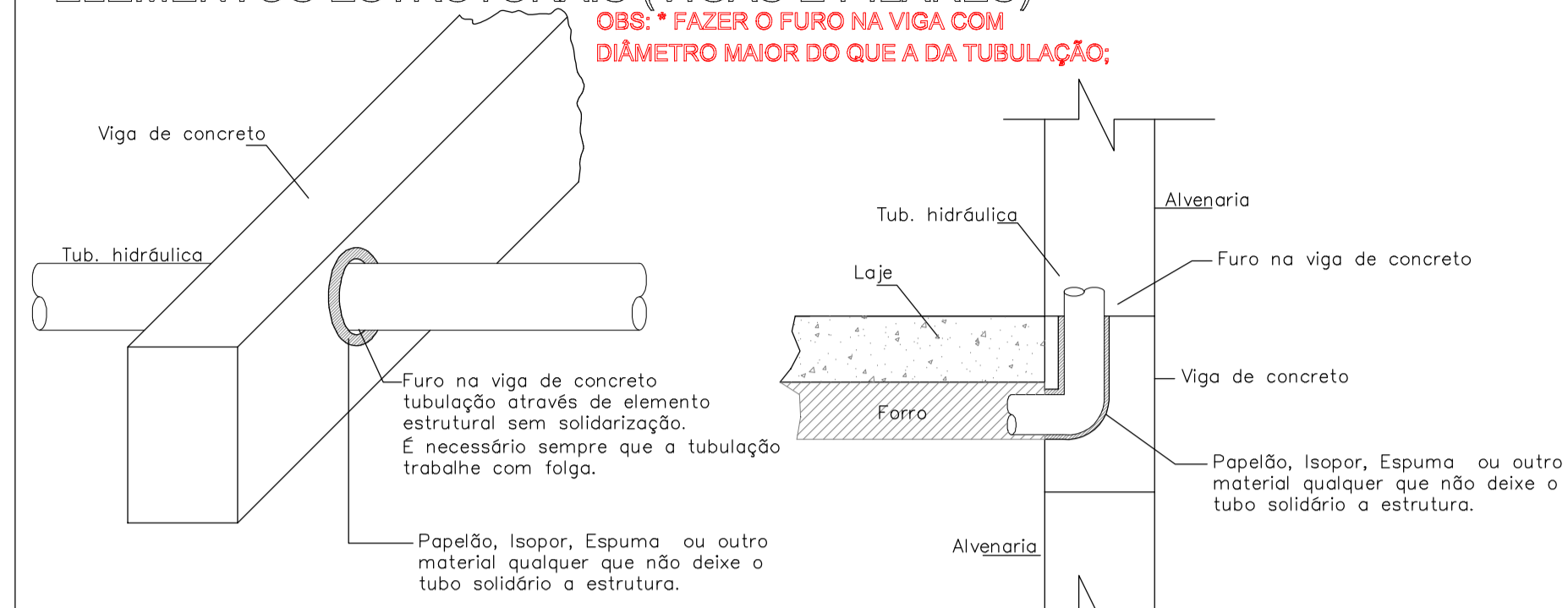


IMAGEM ILUSTRATIVA CAIXA DE INSPEÇÃO ESGOTO



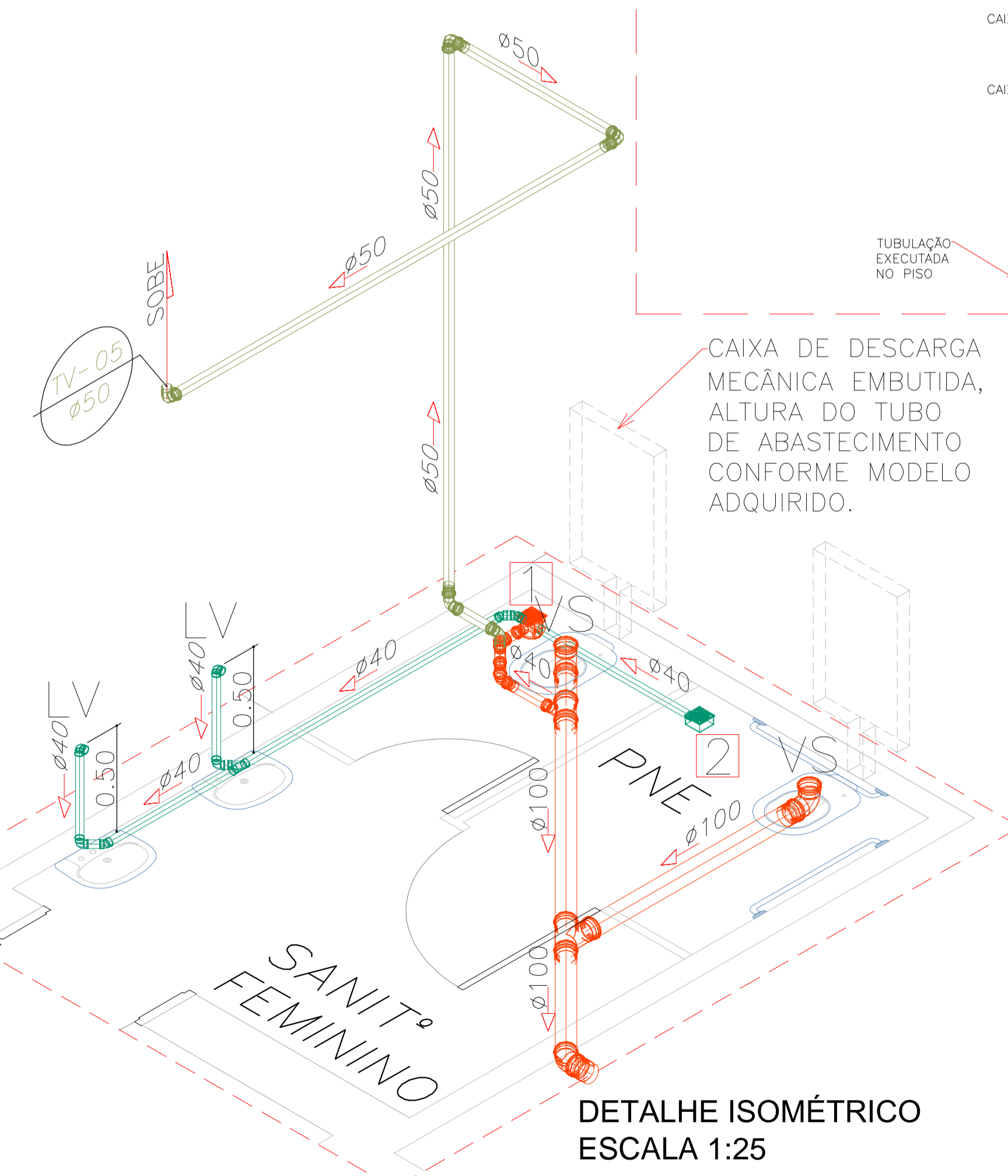
IMAGEM ILUSTRATIVA CAIXA DE AREIA ÁGUAS PLUVIAIS

DETALHE GENÉRICO DE PASSAGEM DE TUBULAÇÃO EM ELEMENTOS ESTRUTURAIS (VIGAS E PILARES)



IMPORTANTE:
Qualquer dúvida com relação ao projeto, deve ser primeiramente comunicada ao autor do mesmo.

05		
04		
03		
02		
01		
00		
REV.	DATA	DESCRIÇÃO



PLANTA PAVIMENTO TÉRREO
ESCALA 1:50

Item Nº	Quant.	Descrição	Visualização do Bloco	Item Nº	Quant.	Descrição	Visualização do Bloco
1	7,80m	TUBO ESGOTO PRIM TIGRE BV 84 100MM		9	2	JOELHO 90 ESGOTO 100MM	
2	10,76m	TUBO ESGOTO PRIM TIGRE BV 84 100MM		10	1	TE CURTO PARA ESGOTO 50x50MM	
3	6,80m	TUBO ESGOTO SEC TIGRE PB 84 40MM		11	2	JOELHO 45 ESGOTO 80MM	
4	5	LUVA SIMPLES ESGOTO 50MM		12	3	JOELHO 45 ESG. SECUNDARIO 40MM	
5	5	JOELHO 90 ESGOTO 80MM		13	1	JUNCAO 45 ESGOTO DN 40	
6	5	LUVA SIMPLES ESGOTO 100MM		14	4	JOELHO 90 ESG. SECUNDARIO 40MM	
7	2	JUNCAO SIMPLES ESGOTO 100x100MM		15	1	RAIO SIF. QUADR BR QR BR 100x35x40MM	
8	1	JUNCAO SIMPLES ESGOTO 100x50MM		16	1	CA BR P. QUA QUA 80x100x100x20MM F1	

- A TUBULAÇÃO QUE CORRE PELO SOLO TERÁ DE MANTER A DISTANCIA MÍNIMA DE 8cm DE QUALQUER BALDRAME, BLOCO DE FUNDAÇÃO OU SAPATA.
- DECLIVIDADES MÍNIMAS PARA OS RAMAIS HORIZONTAIS: 3%: Ø40 e 50mm - 2%: Ø75 - 1%: Ø100 e Ø150 - 0,5%: Ø200
- EXECUTAR O ADEQUAMENTO DOS TUBOS DE QUEDA DE ESGOTO, ÁGUAS PLUVIAIS E VENTILAÇÃO COM ANÉIS DE BORRACHA.
- AS TUBULAÇÕES SUSPENSAS SOB LAJE SERÃO FIXADAS COM FITAS METÁLICAS REGULÁVEIS EM SUPORTES RÍGIDOS, ANTES E APÓS CADA CONEXÃO E A CADA 1,20m. FIXAR TAMBÉM OS RALOS E CAIXAS SIFONADAS. NAS FIXAÇÕES DAS ABRACADEIRAS UTILIZAR ANEL DE BORRACHA.
- OS PROLONGAMENTOS DO TQ E AS TV TERÃO DE ENERGIAR 30cm, NO MÍNIMO, DA COBERTURA E SER ENCAMADAS COM CHAPÉU DE PROTEÇÃO.
- OS LAVABATÓRIOS, CUBAS DE PIAS E TANQUES TERÃO SIFÕES COM ALTURAS REGULÁVEIS.
- AS TUBULAÇÕES DE GÁS (GLP/GN) DEVERÃO SER ENVELOPADAS (BAINHA) EM TUBULAÇÃO DE PVC, CUJA BITOLA DEVERÁ SER 1" (25,4mm) MAIOR QUE A BITOLA DO RAMAL, QUANDO NÃO SOLE (EVITANDO OXIDAÇÃO DA TUBULAÇÃO) E QUANDO EMBUTIDA EM CONCRETO (EVITANDO SOLIDARIZAÇÃO COM A ESTRUTURA). EXEMPLO:

Engº Civil - Herlan José Bonfá

Rua José Maria de Azevedo e Souza, nº 260, Centro.
(19)3895-2686
CEP: 13960-000 - Socorro - S.P.

CLIENTE
IRMANDADE DA SANTA CASA DE MISERICÓRDIA DE SOCORRO

AV: DR. RENATO SILVA, Nº 129 TRAV. FRANCISCO PENTEADO Nº 9 e Nº 47 e Rua DOM PEDRO I SOCORRO - SP

PROJETO
PROJETO HIDRÁULICO

ASSUNTO
PROJETO DE ESGOTO

DES. DATA NUM. OPÇÃO FASE FL. REV.
MDM 04/02/15 01 PH 01 00